

FILTRO B65 1T H25 E

Filtro 1tazza

capienza indicativa 6/9 gr.*
(su macchina spaziale standard capienza nominale 7 gr.)

SAGOMA

BORDO: Ø 65 mm (**B65**)

ALTEZZA: 25 mm (**H25**)

CORPO: Ø 55 mm per pressino max. Ø 53 mm

CANALINO: esterno Ø 55.5 mm

SAGOMA: tronco di cono con raggiatura specifica

Sagoma creata per ottenere il corretto rapporto tra base e altezza della pastiglia di caffè in relazione alla capienza.

La parte inferiore del filtro ha una sagoma a tronco di cono. La parte intermedia si raccorda al corpo superiore mediante una raggiatura specifica. Questa forma è stata studiata per lo sfruttamento di tutta la pastiglia di caffè, facilitandone inoltre l'asciugatura e l'espulsione.

FORATURA

La foratura I.M.S. è esclusiva e brevettata.

AREA FORATA: Ø 30 mm

area ottimizzata in relazione alla sagoma del filtro.

NUMERO DI FORI: 253 Passo Esa (**E**)

Il numero e la distribuzione dei fori sono studiati per equilibrare l'erogazione in rapporto all'altezza, alla sagoma del filtro e all'area forata.

DIAMETRO DEI FORI: 0.30 mm

SAGOMA DEL FORO: CIRCOLARE a sezione CONICA.

FORATURA IMS COMPETIZIONE: Rilaminata e Ricalibrata.

FINITURA

BURATTATURA: Vibrofinitura ad umido con inserti ceramici

DECAPAGGIO: rimuove le ossidazioni leggere

LUCIDATURA: elettrolucidatura

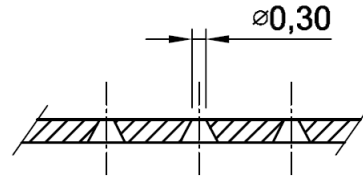
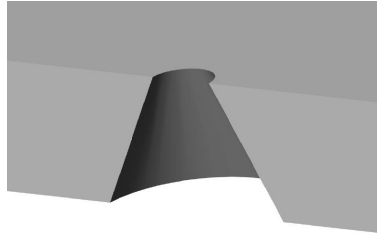
Ogni pezzo viene marcato con un numero di lotto per la tracciabilità del materiale e di tutti i processi produttivi.

FILTRO B65 1T H25 E

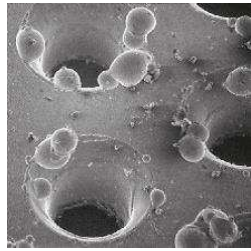
Filtro 1tazza

capienza indicativa 6/9 gr.*
(su macchina spaziale standard capienza nominale 7 gr.)

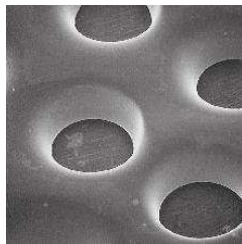
FORO CONICO:



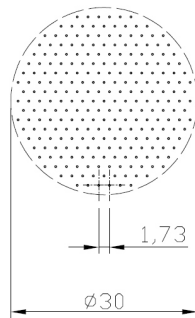
PRE LUCIDATURA:



POST LUCIDATURA:



DISTANZA TRA I FORI:



$\varnothing 30$
Distance between holes 1,5 mm
253 Holes

MISURE IN mm:



Ogni pezzo viene marcato con un numero di lotto per la tracciabilità del materiale e di tutti i processi produttivi.